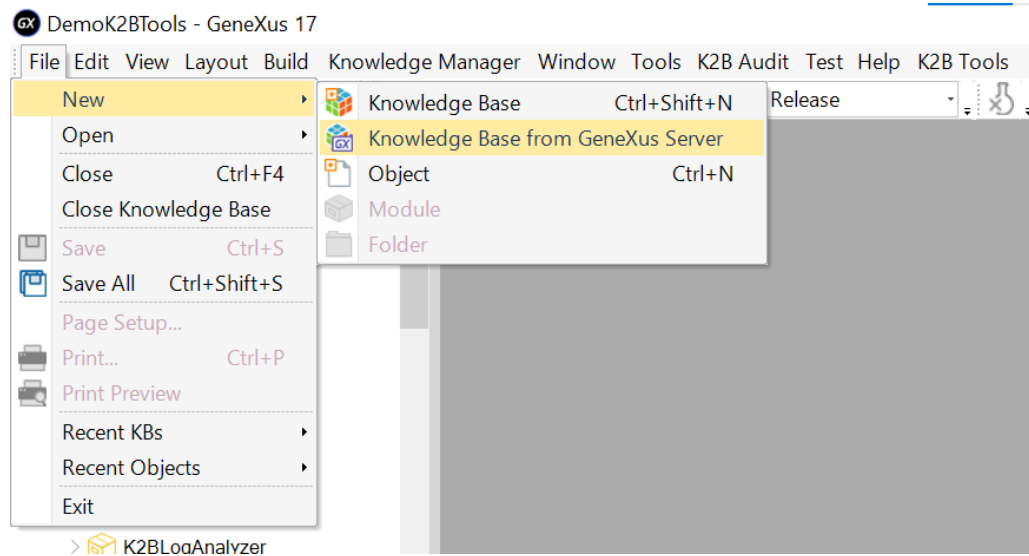


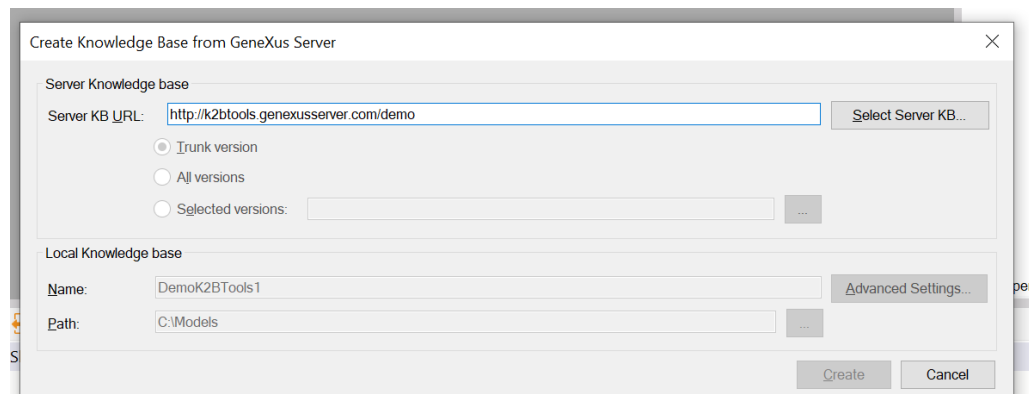
Te compartimos a continuación los pasos para que puedas importar desde GeneXus una aplicación demo hecha con K2BTools para usar en presentaciones.

En primer lugar, deberán crear una nueva KB desde GeneXus server como se muestra a continuación:



Luego deberán seleccionar el link a nuestro server que dejamos a continuación:

<http://k2btools.genexusserver.com/demo>



El usuario y contraseña para acceder al server es el siguiente:

**usuario:** k2btools\_user  
**contraseña:** K2B\_d105#4

Una vez importada la KB se genera y podrán usarla en sus presentaciones como forma de mostrar una aplicación GeneXus completa con todas las funcionalidades de K2BTools incorporadas.